

# Statut vaccinal diphtérie, tétanos, poliomyélite, coqueluche et hépatite B de l'adolescent et de l'adulte jeune

Premier tour d'un audit médical auprès  
de 49 médecins généralistes lorrains



# Choix du thème



# A) coqueluche

- Recrudescence tous les 3 à 4 ans<sup>1</sup>
- 27 décès en 10 ans
- Contaminations par la fratrie et les parents des nourrissons non encore vaccinés
- Mise en place d'un rappel tardif à 11-13 ans en 1998
- Mise en place d'un deuxième rappel pour les jeunes adultes susceptibles d'être parents, en mars 2004

## B) Hépatite B

- Décroissance progressive depuis 1995 du nombre de personnes vaccinées<sup>1</sup>
- Vaccination systématique en mars 2002 de tous les enfants avant 13 ans

<sup>1</sup> Denis F. La Vaccination contre l'hépatite B en France : Enquête sur la couverture vaccinale en 2002. Bull. Acad. Natle Med., 2004 ; 188, 115-123



## C) Diphtérie, tétanos, poliomyélite

- 40 % de la population non correctement protégée<sup>1</sup>
- 10 cas par an de décès par le tétanos<sup>2</sup>
- Rappel à 11-13 ans, 16-18 ans et tous les 10 ans

1 Beytout J et al. Description du statut vaccinal de la population adulte française. Med. et Mal. Inf, 2002 ; 32 : 678-688

2 Guide des vaccinations 2006 : vaccination contre le tétanos, p 267-272



# Grille d'audit



# GROUPE LORRAIN D'AUDI | MEDICAL

1A place du marché 57220 BOULAY - 03 875733 66

S'évaluer pour évoluer

<http://www.glamsante.org>

Audit du GLAM, proposé aux adhérents de LORFORMEC-EPP, organisme agréé par la HAS



## Audit : Statut vaccinal diphtérie, tétanos, poliomyélite, coqueluche et hépatite B de l'adolescent et de l'adulte jeune

Médecins concernés : généralistes, médecins du travail

- Qui inclure?**
- Patients âgés de 10 à 40 ans
  - Ayant consulté au moins 3 fois au cours des 2 dernières années

### Rappel calendrier vaccinal :

- **11-13 ans** : 1<sup>er</sup> rappel DTCaP
- **16-18 ans** : dTP
- **adultes susceptibles de devenir parents** : 2<sup>ème</sup> rappel dTCaP
- **hépatite B** : 3 injections M0, M1, M5 à 12

- Comment inclure?**
- Les 25 premiers patients, vus en consultation et répondant aux critères d'inclusion
  - Période d'inclusion limitée à 1 mois
  - La présence du patient est indispensable pour le recueil des informations

Code médecin		Code médecin		Date de début du recueil : ... / ... / ... /												
Partie à conserver		Partie à adresser au : GLAM (AMMPPU) 6 quai Paul Wiltzer 57000 METZ										Audit Vaccin				
N°	Nom Prénom	N°	Age	En France depuis moins de 10 ans		vaccination dTP(Ca)				vaccination hépatite B			Commentaires			
				Oui	Non	Source <sup>1</sup>	Qui a vacciné <sup>2</sup>	Age dernier D/dTP	Age vaccination D/dTCaP (après âge de 10 ans)		oui					
								1 <sup>er</sup> rappel		2 <sup>ème</sup> rappel		Source <sup>1</sup>			Qui a vacciné <sup>2</sup>	Complète <sup>3</sup> /o/n
1	Duport Jean	1	25	<input type="checkbox"/>		CS	moi	18				DM	moi	N	1 dose hépatite B	
2		2														
3		3														
4		4														
5		5														
6		6														
7		7														
8		8														
9		9														
10		10														
11		11														
12		12														
13		13														
14		14														
15		15														
16		16														
17		17														
18		18														
19		19														
20		20														
21		21														
22		22														
23		23														
24		24														
25		25														

### source<sup>1</sup> :

- DM : dossier médical
- CS : carnet santé
- A : aucune

### Qui a vacciné<sup>2</sup> :

- moi : vous-même
- AM : autre médecin

### Complète<sup>3</sup> :

- Au moins 3 injections

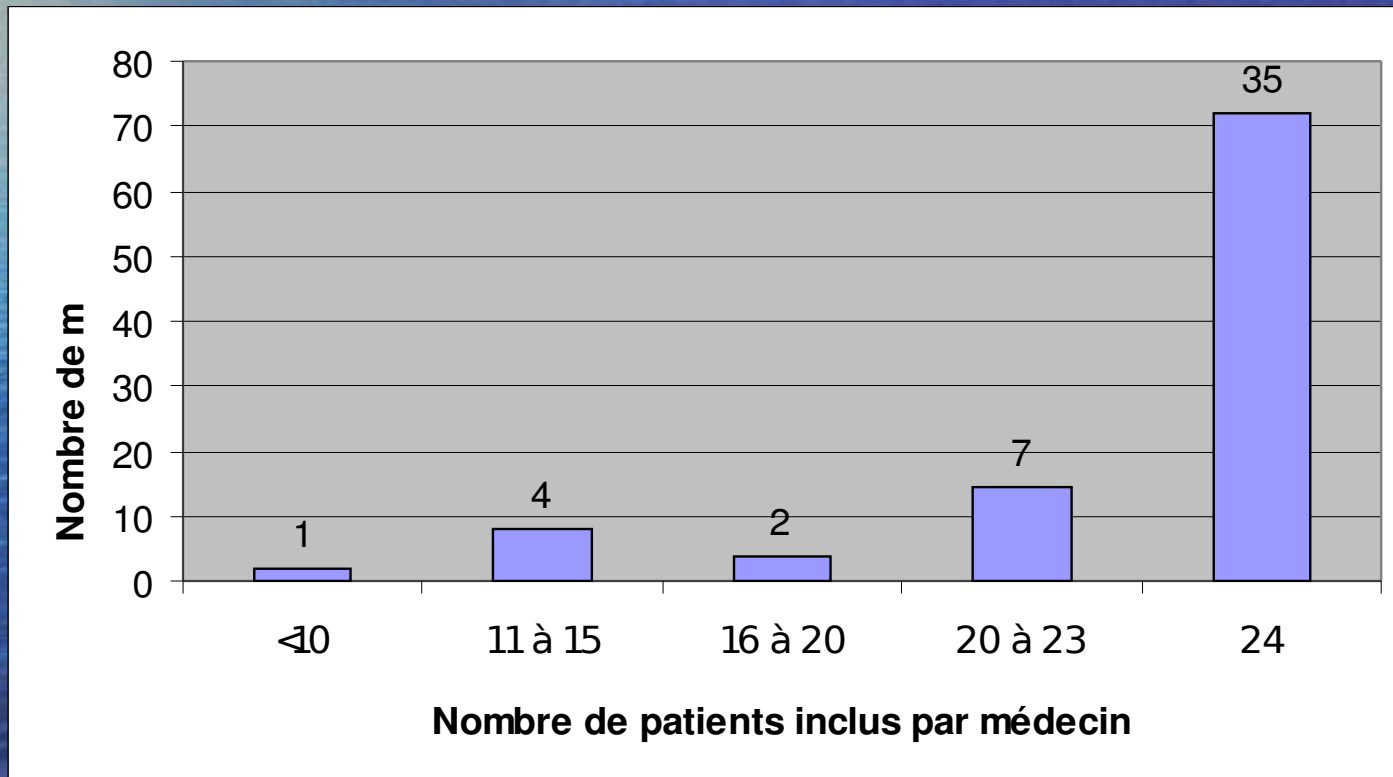


# Résultats



# Participants

49 participants et 1088 patients inclus





**Analyse par patient**

# Personnes en France depuis plus de 10 ans

<b>Vaccinations</b>	<b>Résultats</b>	<b>Objectifs</b>	<b>Patients</b>
<b>Vaccination DTP tous âges confondus</b>	<b>93,7 %</b>	<b>100 %</b>	<b>974</b>
<b>Vaccination DTPCa de l'adolescent de 11 à 13 ans</b>	<b>70,6 %</b>	<b>95 %</b>	<b>415</b>
<b>Vaccination dTPCa de l'adulte</b>	<b>25,3 %</b>	<b>30 %</b>	<b>182</b>
<b>Vaccination VHB complète tous âges confondus</b>	<b>58 % (67,8 %)</b>	<b>80 %</b>	<b>1003 (270)</b>



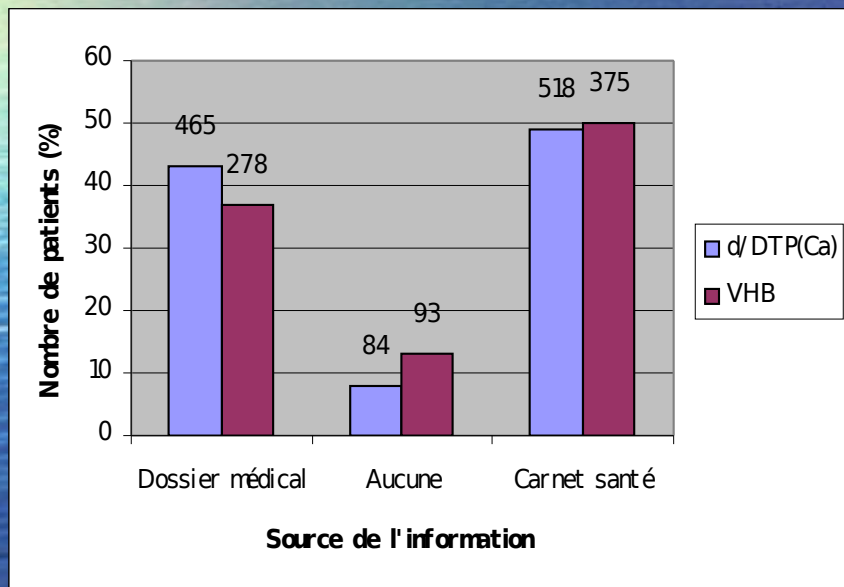
# Personnes en France depuis moins de 10 ans

<b>Vaccination</b>	<b>Résultats</b>	<b>Patients</b>
<b>Vaccination DTP tous âges confondus</b>	<b>90 %</b>	<b>41</b>
<b>Vaccination DTPCa de l'adolescent de 11 à 13 ans</b>	<b>70 %</b>	<b>10</b>
<b>Vaccination dTPCa de l'adulte</b>	<b>25 %</b>	<b>8</b>
<b>Vaccination VHB complète tous âges confondus</b>	<b>40 % (87,5 %)</b>	<b>43 (8)</b>

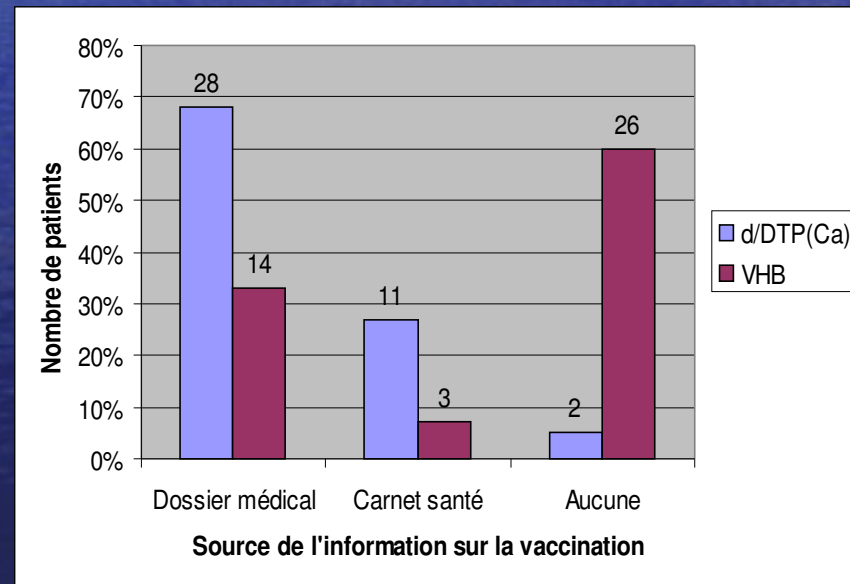
# Qui vaccine ?

	<b>En France depuis + de 10 ans</b> <b>En France depuis - de 10 ans</b>	
	<b>Médecin traitant</b>	<b>Autre médecin</b>
<b>d/DTPCa</b>	<b>64.5 %</b> 59 %	<b>35.5 %</b> 31 %
<b>VHB</b>	<b>51 %</b> 53 %	<b>49 %</b> 47 %

# Source de l'information



Personnes en France depuis plus de 10 ans



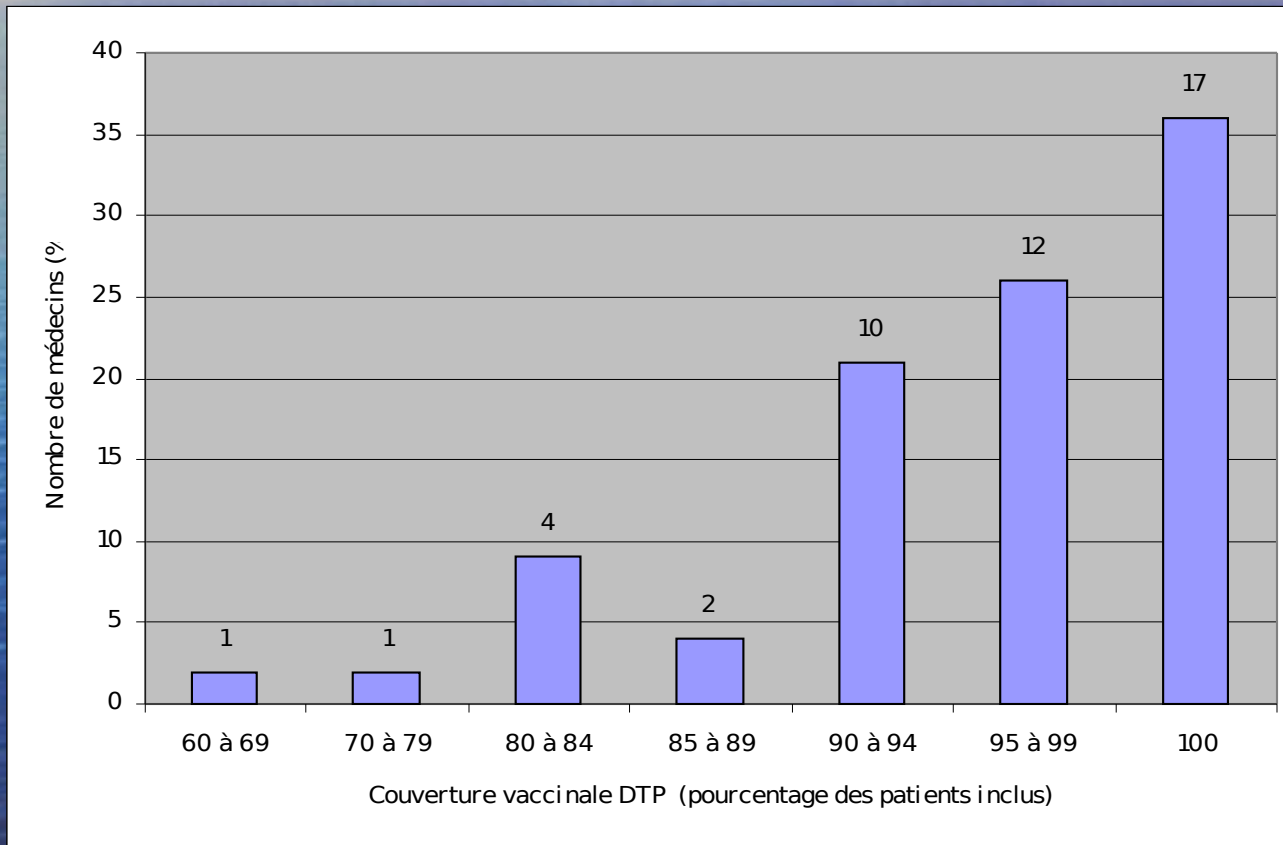
Personnes en France depuis moins de 10 ans



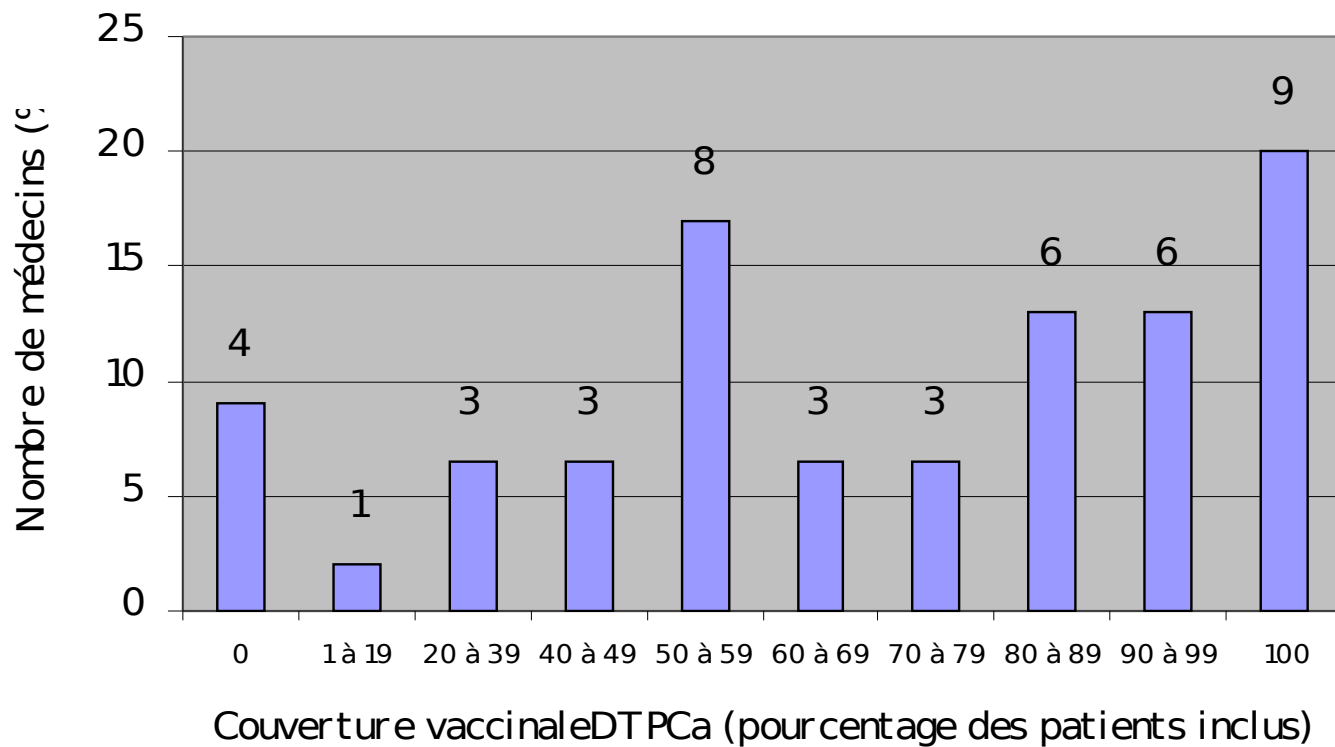


# Analyse par médecin

# Vaccination DTP tous âges confondus

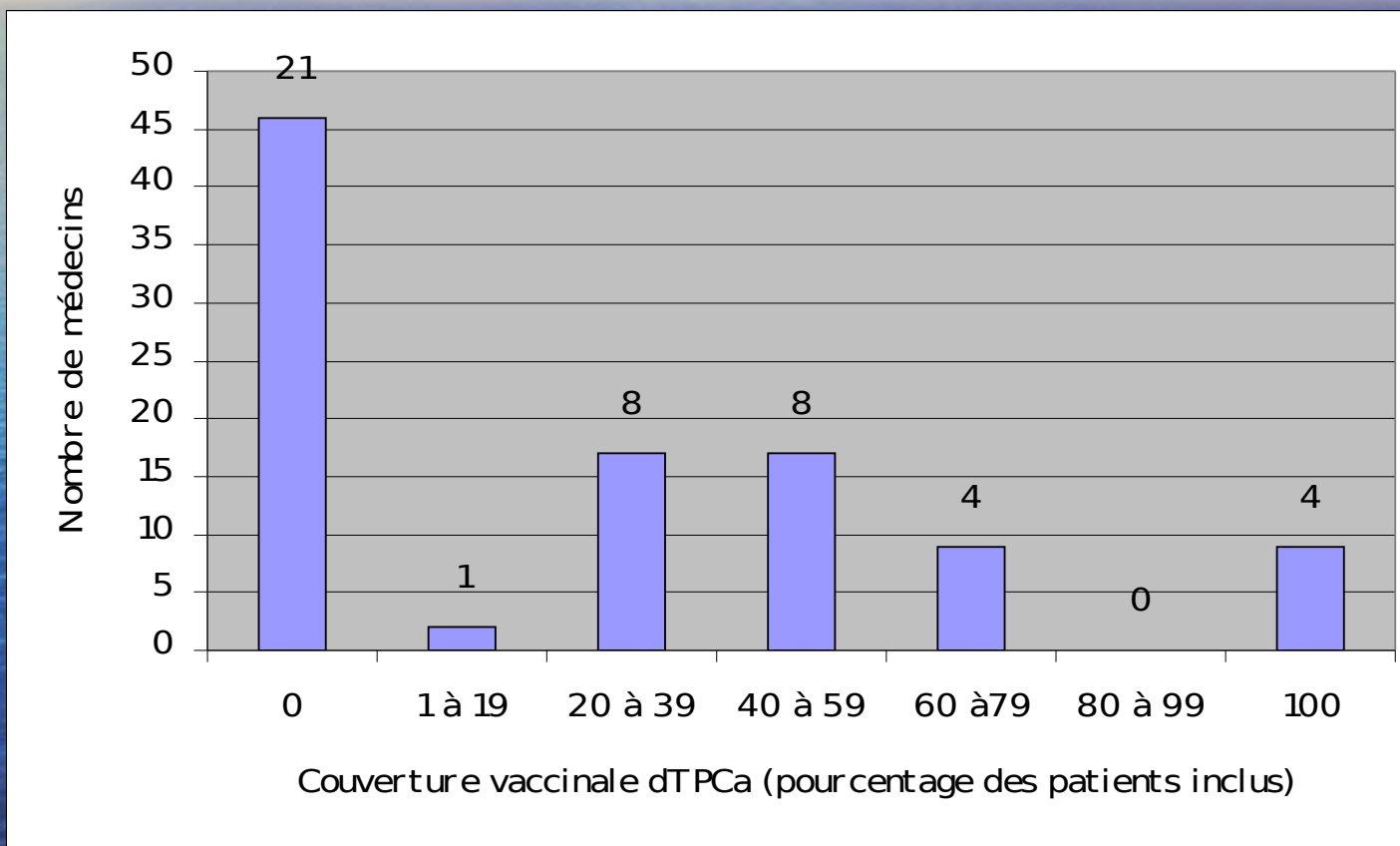


# Vaccination DTPCa de l'adolescent de 11 à 13 ans

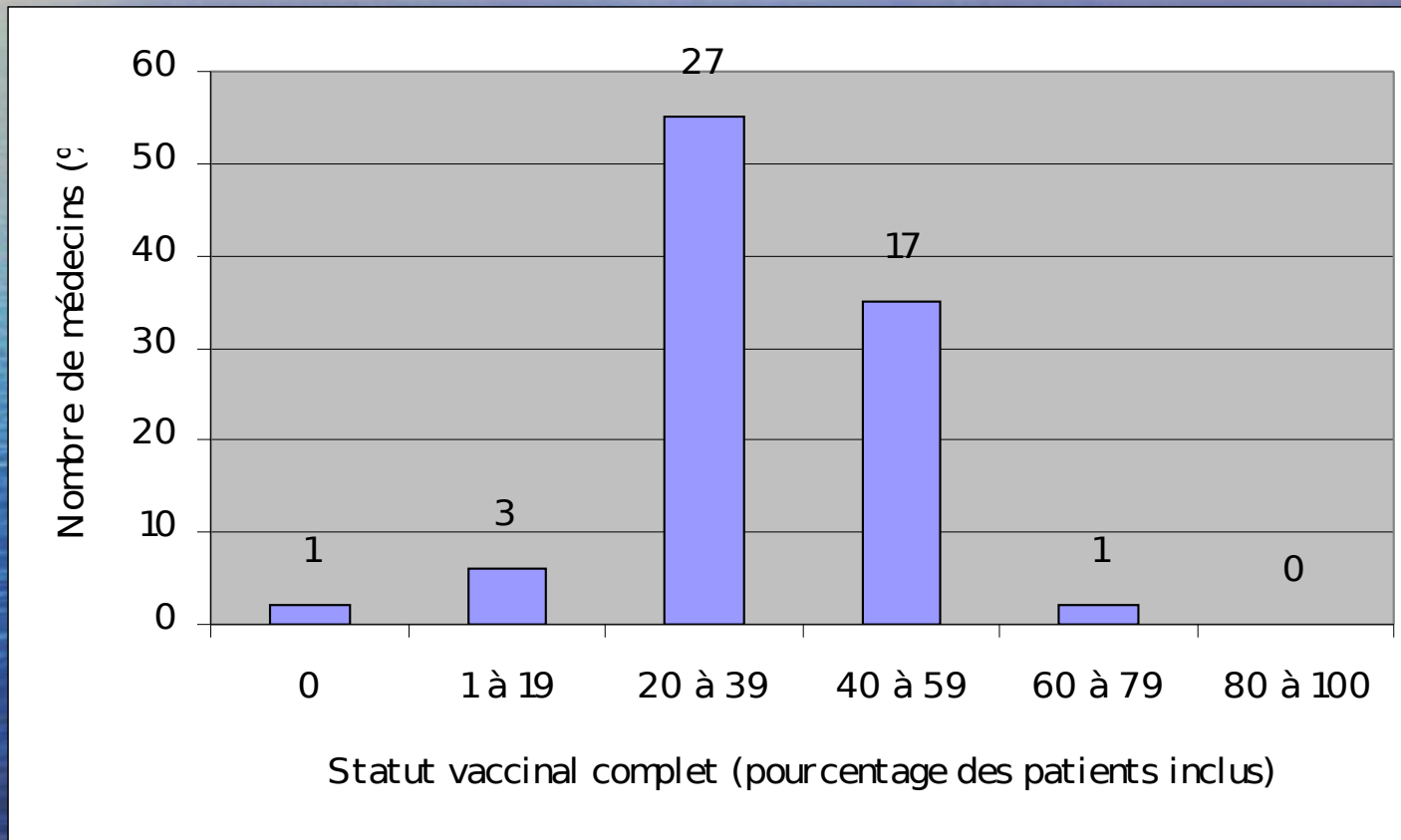




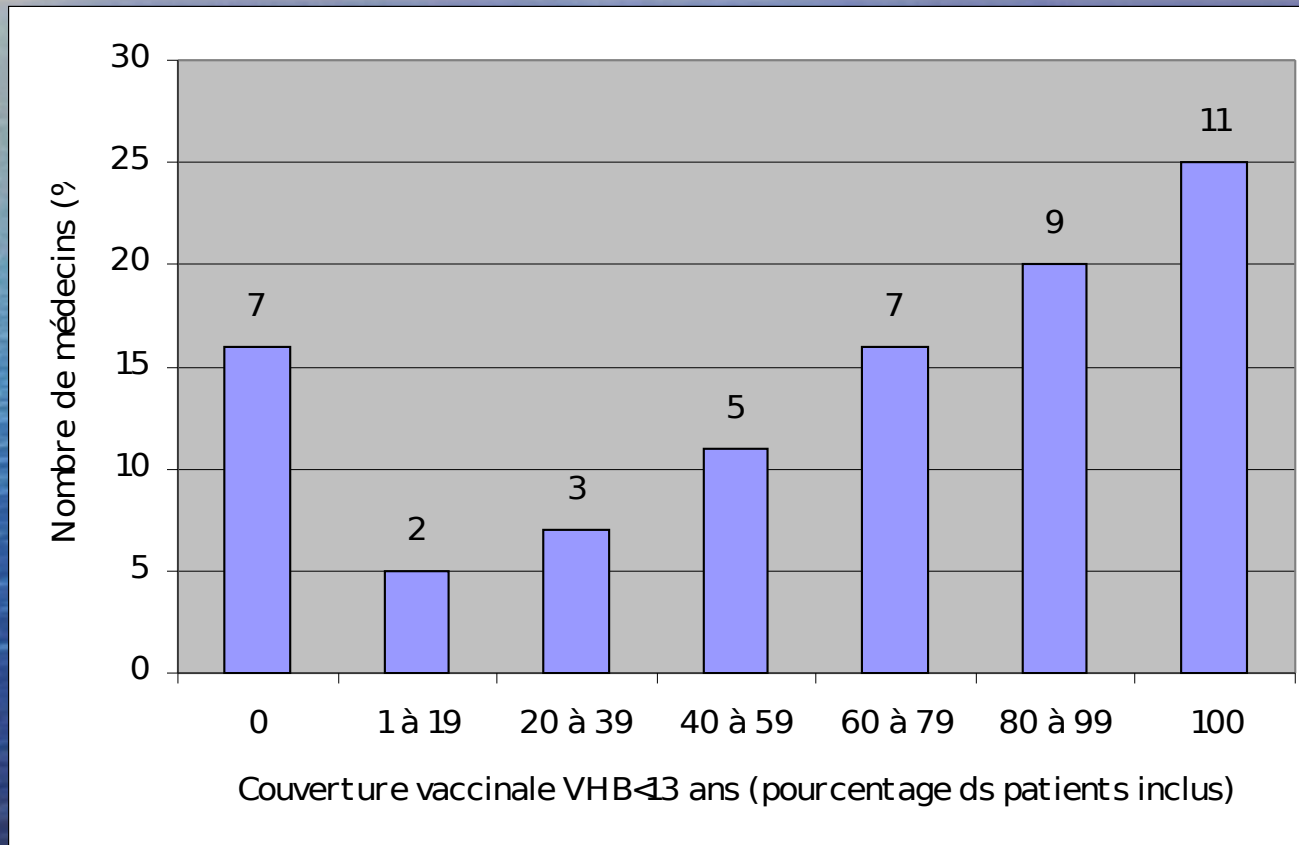
# Vaccination dTPCa de l'adulte



# Vaccination VHB complète tous âges confondus

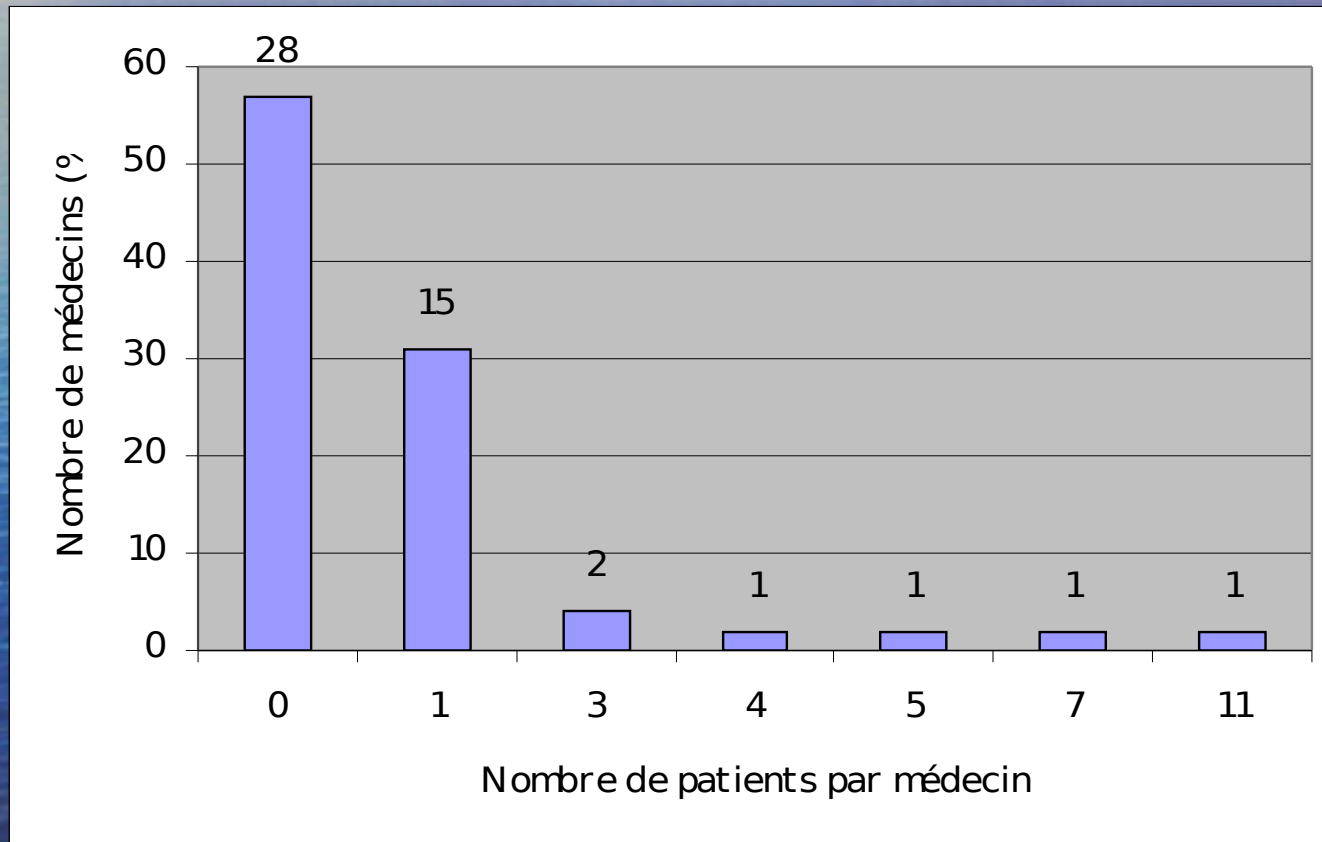


# Vaccination VHB complète chez les moins de 18 ans





# Nombre de patients par médecin dans la population en France depuis moins 10 ans



<b>Vaccinations</b>	<b>Résultats GLAM</b>	<b>Données littérature</b>
<b>Vaccination DTP tous âges confondus</b>	<b>93,7 %</b>	<b>60 %<sup>1</sup></b>
<b>Vaccination DTPCa de l'adolescent de 11 à 13 ans</b>	<b>70,6 %</b>	<b>57 %<sup>2</sup></b>
<b>Vaccination dTPCa de l'adulte</b>	<b>25,3 %</b>	<b>&lt; 7 %<sup>3</sup></b>
<b>Vaccination VHB complète tous âges confondus</b>	<b>58 %</b>	<b>21.7 %<sup>4</sup></b>
<b>Vaccination VHB complète &lt; 18 ans</b>	<b>67.8 %</b>	<b>23.3 %<sup>4</sup></b>

1 Beytout J et al. Description du statut vaccinal de la population adulte française. Med. et Mal. Inf, 2002 ; 32 : 678-688

2 INVS. Couverture vaccinale des enfants et adolescents en France : résultats des enquêtes menées en milieu scolaire, 2001-2004. BEH, 2005 ; 132 : 100-104

3 INVS. Coqueluche : bilan épidémiologique et conséquences sur la politique vaccinale, 18 avril 2007

4 Denis F. La Vaccination contre l'hépatite B en France : Enquête sur la couverture vaccinale en 2002. Bull. Acad. Natle Med., 2004 ; 188, 100-104

# Pistes d'amélioration

- Post-it
- Consultations diverses
- Disposer de quelques vaccins
- Consultations spécifiques
- Dossier médical partagé



# Conclusion

- Couverture vaccinale  $>$  valeurs nationales
- Disparité entre les différents médecins
- Objectifs non atteints
- Deuxième tour audit