

Prise en charge du tabagisme chez  
les patients à haut risque. Audit de  
pratique de médecins généralistes  
lorrains. 1<sup>er</sup> tour.

# Audit

- Recueil d'octobre 2010 à avril 2011
- 17 grilles recueillies le 4 avril 2011, dont 1 grille non exploitable
- Nombre de patients inclus: 261
- Cible: les 2290 médecins généralistes lorrains
- Taux de participation extrêmement faible : 0.74%

# Résultats par patients

- 261 patients inclus,
- Moyenne d'âge: 58.2 ans
  - Valeurs extrêmes: 19-90 ans
  - 2 patients sans âge (grilles exploités)

# Résultats par médecin

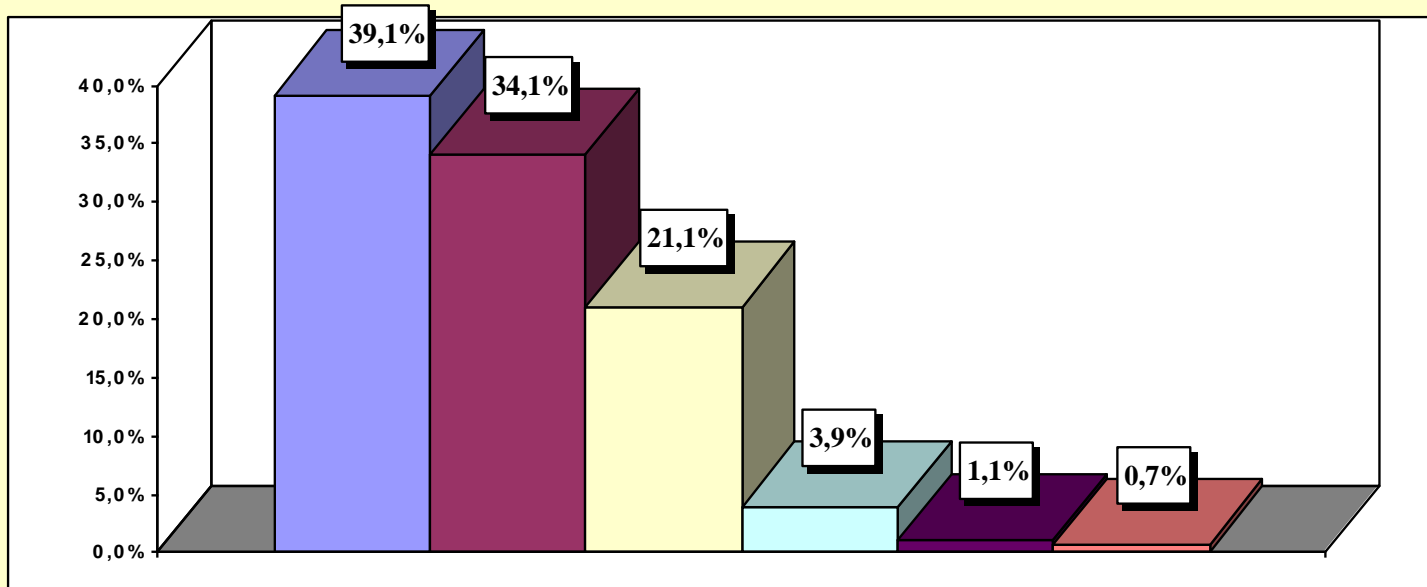
- Nombre de médecins: 17
- Taux de participation par département:
  - Moselle : 0.7 % (7)
  - Meurthe et Moselle : 0.8% (6 dont 1 inexploitable)
  - Vosges : 0.8% (3)
  - Meuse : 0.6% (1)

# Résultats par médecin

- Une moyenne de 16 patients par médecin
  - 31 % sont des femmes
  - et 69 % des hommes
- Parmi les patients à haut risque:
  - 62 % sont fumeurs actifs ( 62 % sont des hommes et 38 % des femmes) soit une moyenne de 10 patients tabagiques actifs par médecin, et
  - 38 % sont sevrés du tabagisme depuis moins de 20 ans

# Répartition de l'inclusion des patients en fonction des antécédents à risque

% des patients inclus selon les antécédents à risque



- |  |   |
|--|---|
| <input type="checkbox"/> Pathologie respiratoire                               | <input type="checkbox"/> Risque vasculaire en prévention secondaire |
| <input type="checkbox"/> Risque vasculaire en prévention primaire              | <input type="checkbox"/> Cancer                                     |
| <input type="checkbox"/> Contraception oestrogestative chez les plus de 35 ans | <input type="checkbox"/> Grossesse                                  |

# Résultats

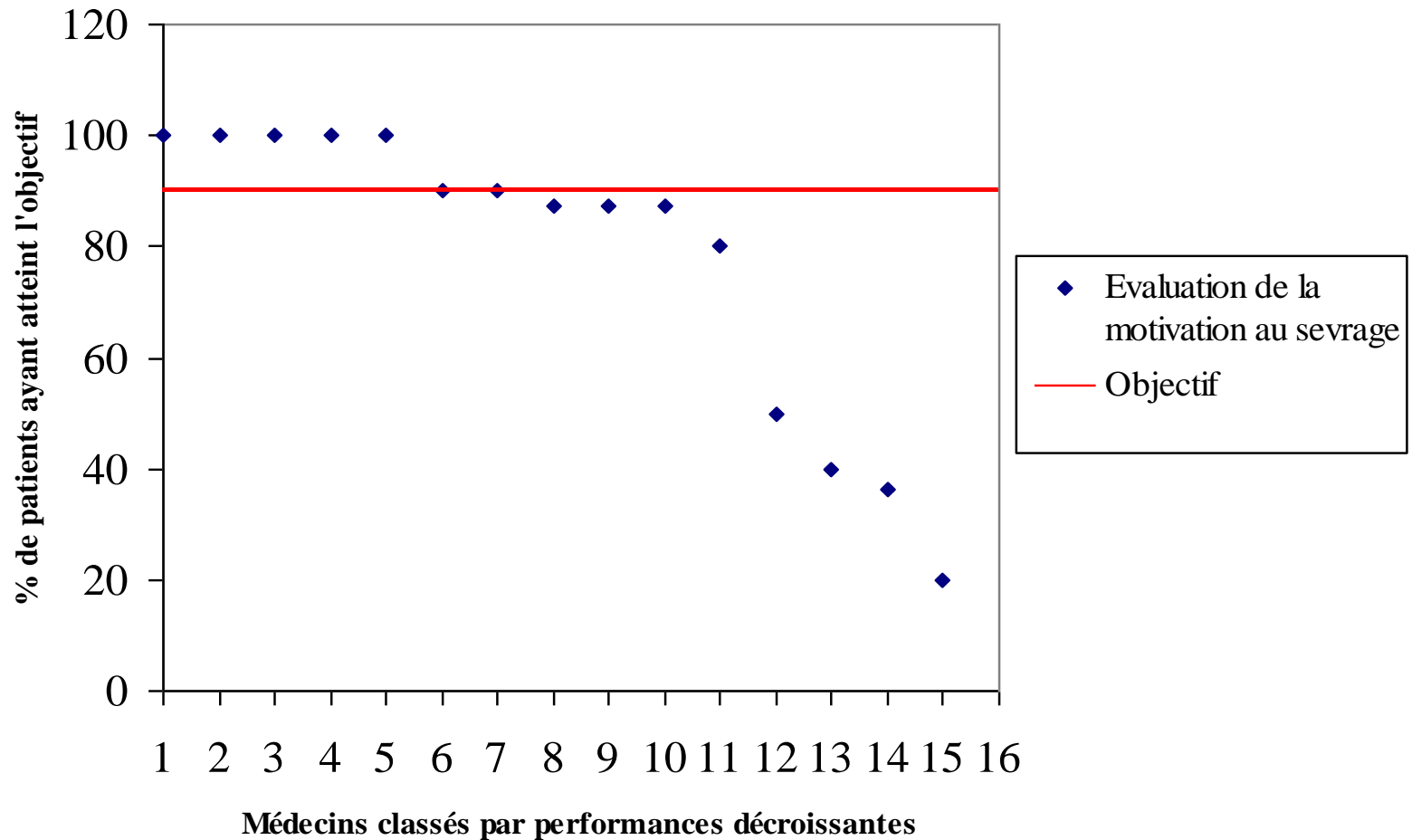
- Parmi les patients fumeurs actifs et présentant des antécédents à haut risque :
  - La motivation au sevrage a été évaluée dans 75% des cas
  - Un sevrage a été proposé dans 93 % des cas
  - Un sevrage a été tenté dans 46 % des cas

# Objectifs attendus

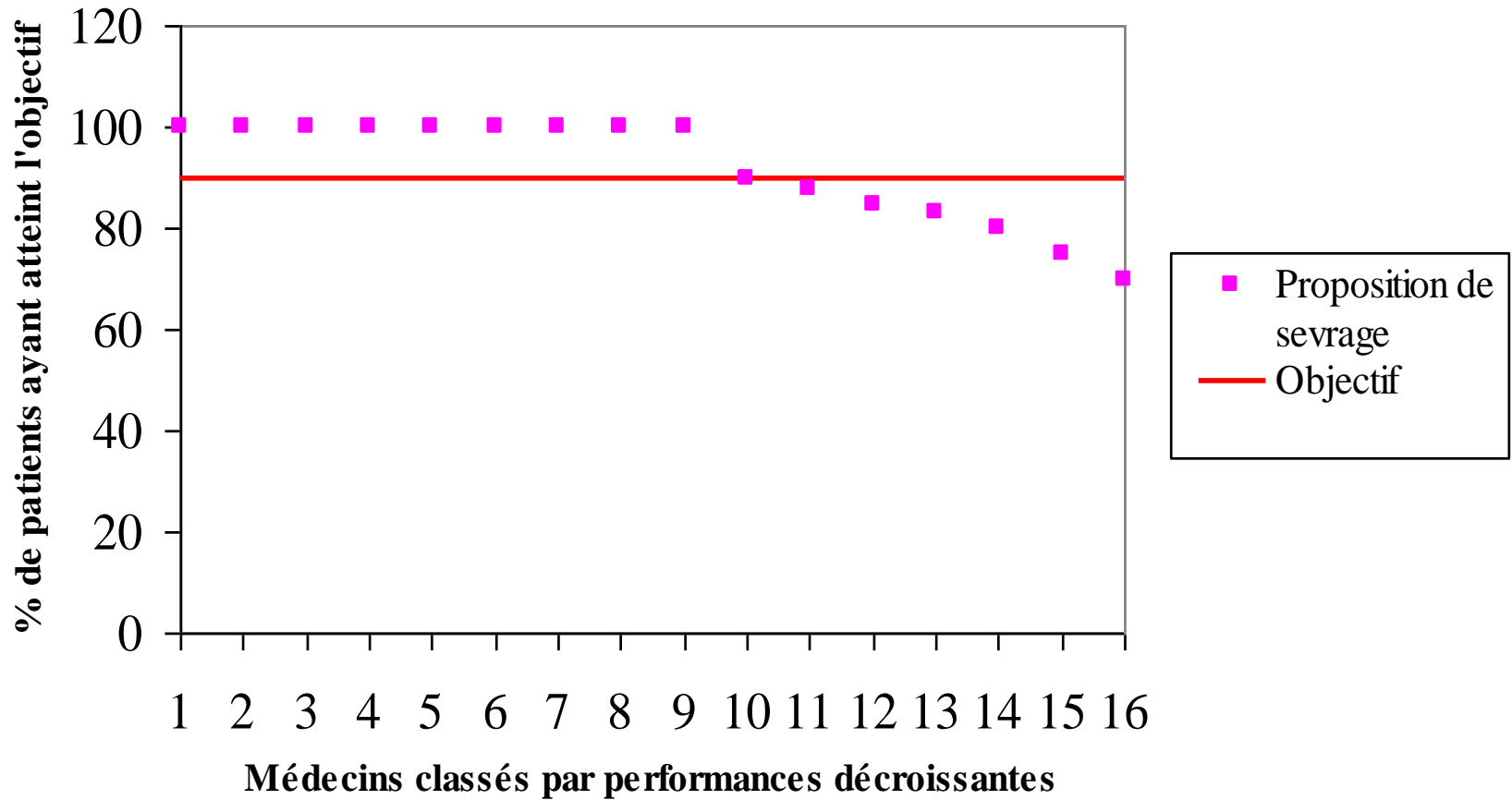
- Basés sur des valeurs choisies arbitrairement
- 90 % des dossiers médicaux devaient faire mention d'une évaluation de la motivation au sevrage ou 90 % des patients se souviennent de cette question (*la question a été évoquée*) ;
- 90 % des dossiers devaient faire mention d'une proposition de sevrage (ou les patients s'en souviennent);
- 75 % des dossiers devaient faire mention d'un sevrage tenté (ou les patients ont tenté un sevrage).



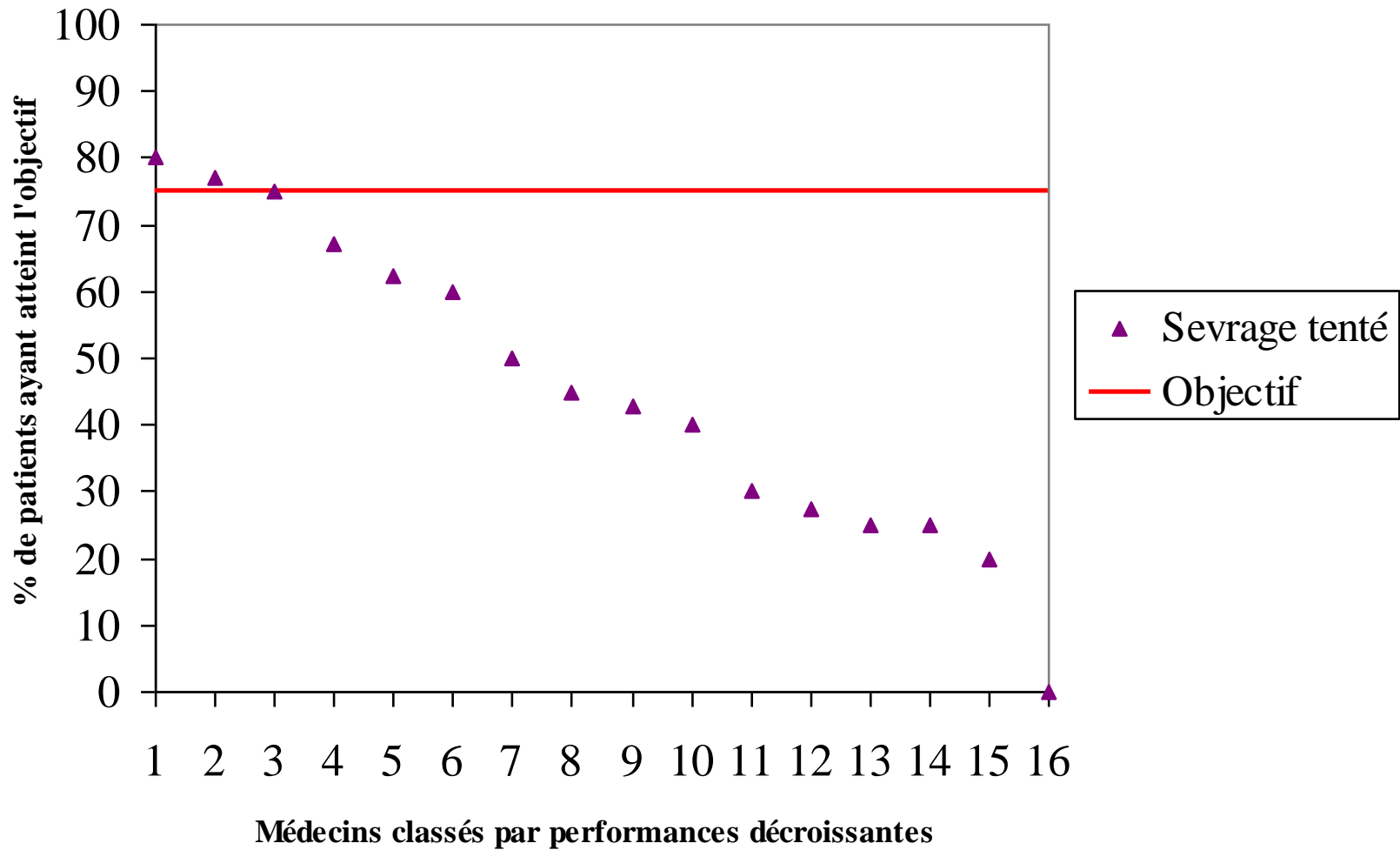
# Résultats: distribution des 16 médecins en fonction des critères évalués



➤ 46.7% des participants ont atteint l'objectif fixé.



➤ 62.5% des participants ont atteint l'objectif fixé.



➤ 18.8% des participants ont atteint l'objectif fixé.

## Pour le 2<sup>nd</sup> tour

- Préciser « évaluée » ou « évoquée », pour éviter les ambiguïtés sur la grille
- Erreurs de mise en page de la grille lors de l'impression, mot tronqué...
- Simplifier la grille